

Regulación de las emisiones de carbono mediante instrumentos económicos, frente al cambio climático



UNIVERSIDAD
DE CHILE
FACULTAD DE DERECHO

BÁRBARA ORELLANA LAVOZ
IX JORNADAS DE DERECHO AMBIENTAL

- Normas de Emisión.
- Normas de Calidad.
- PPDA.
- Impuesto a las emisiones.

Daño local

Contaminación
atmosférica

- Medidas de mitigación calentamiento global.
- Descarbonización de la matriz energética.
- Impuesto a las emisiones de CO2.

Daño global



Instrumentos económicos

- Forma indirecta de intervención estatal.
 - Incentivos para la reducción de emisiones.
 - Precio al carbono:
 1. Impuestos al carbono.
 2. Comercio de emisiones.
- Justicia.
 - Alineación de políticas y objetivos.
 - Estabilidad y previsibilidad.
 - Transparencia.
 - Eficiencia y costo-efectividad.
 - Fiabilidad e integridad ambiental.



Impuesto a las emisiones de fuentes fijas

Externalidades

- Daño local en la salud.
- Daño global por el cambio climático.

Reforma tributaria

- Hecho gravado.
- Exenciones.
- Mecanismos de compensación de emisiones.

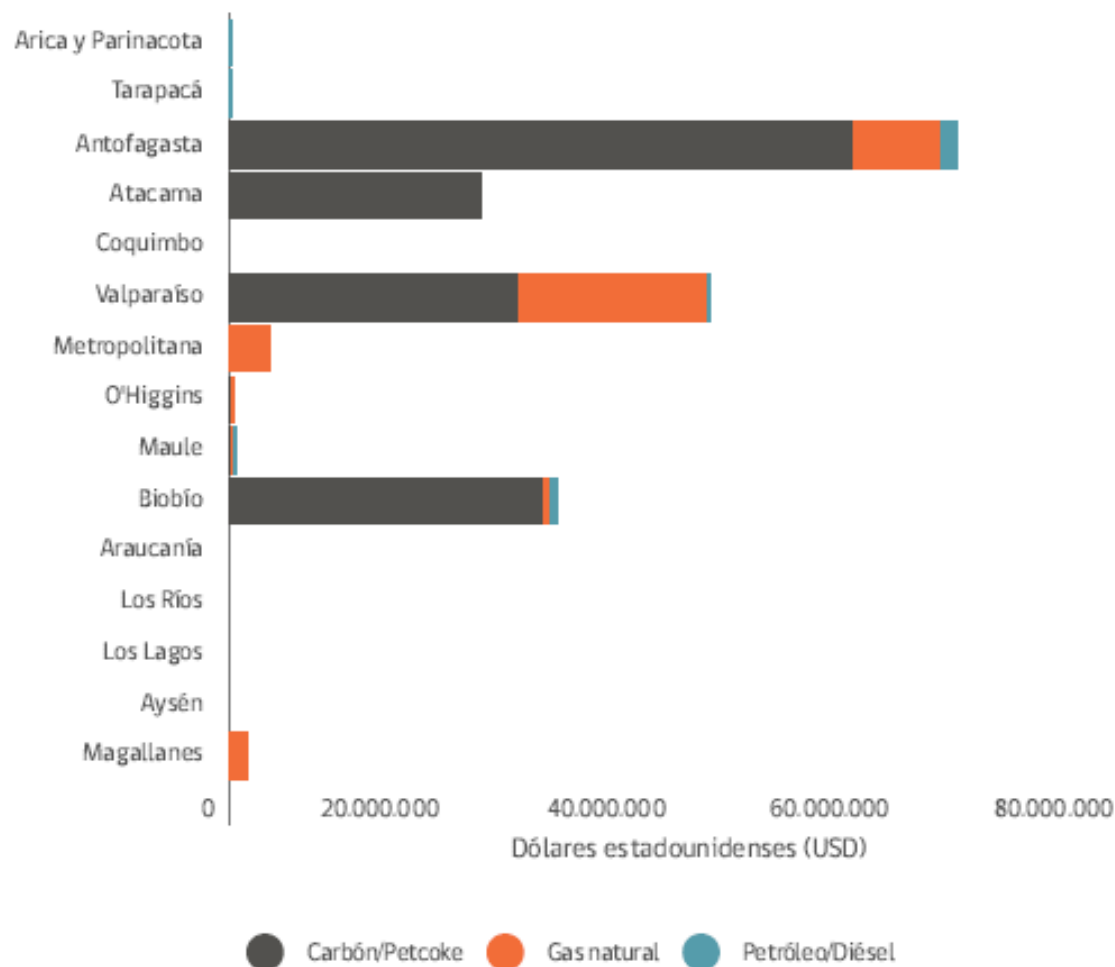
Reforma tributaria

- Precio del carbono USD \$5 por tonelada de CO₂.
- Posibilidad de distribución de los ingresos fiscales generados en proporción relativa a las comunas más afectadas.

Dificultad viene dada por la naturaleza jurídica del impuesto y su doble dimensión (tributaria-ambiental).

Recaudación estimada de impuestos verdes por emisión de CO₂, según combustible de origen,

2018



Compensación de emisiones

ELEMENTOS:

A) Caracterización de emisiones.

B) Adicionalidad.

C) Verificación.

FIGURA 1. DISTINTOS INSTRUMENTOS DE PRECIO AL CARBONO COMBINABLES

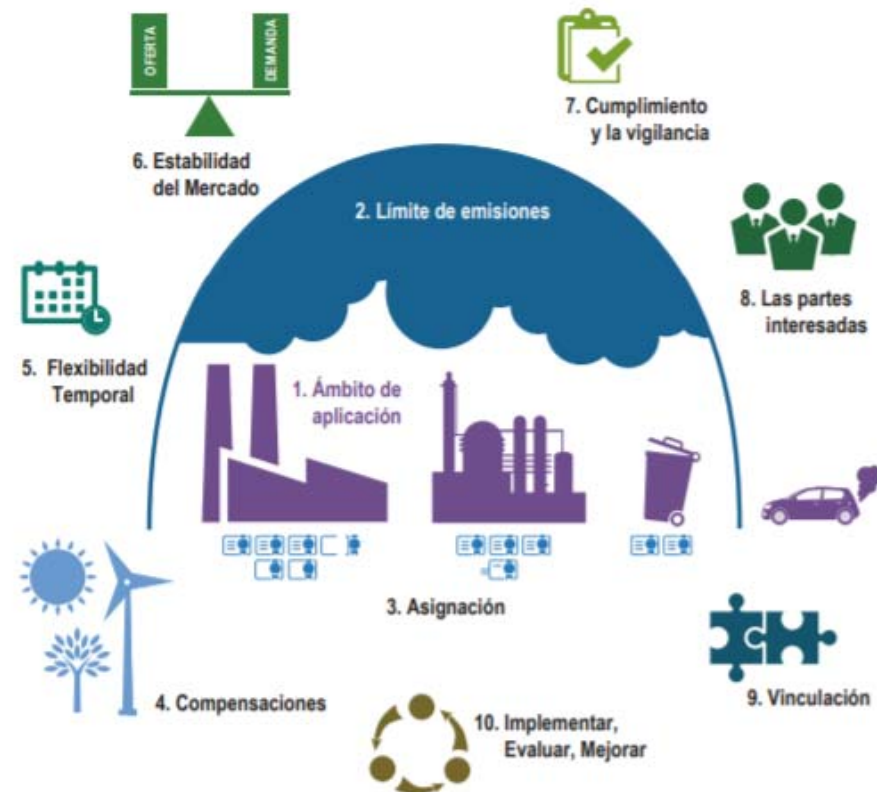


Fuente: Precio al Carbono Chile, 2017.

Otras medidas complementarias

PERMISOS DE EMISIÓN TRANSABLE

- Limite máximo de emisiones.
- Transables según cantidad.
- Incentivos para la toma de decisiones.
- Autorizar cambios que sean medibles, cuantificables, verificables y fiscalizables.



Evaluación periódica del instrumento.

Integración con otros en un horizonte de 10 años.

Vinculación entre contaminantes locales y globales.

No existe un mecanismo por sí solo efectivo.